

Гене́за

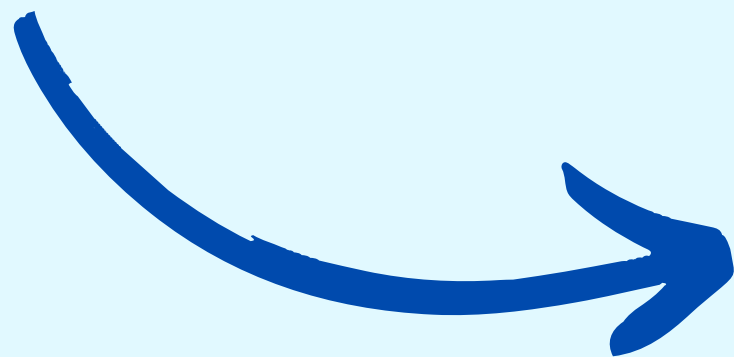


§ 1. Занепад античного світу



Подумайте!

У хмаринці слів оберіть назви міст, які існували в стародавньому світі.



Для середньовіччя було характерне таке явище, як міграція – масове переселення народів. Вона обумовлювалася такими факторами, як зростання населення, природні лиха, неврожаї, війни. Іноді масові переселення людей відбувалися мирно, але зазвичай це траплялося внаслідок військових походів і насильницького захоплення земель.

На околицях Західної Римської імперії проживали численні племена германців, кельтів, слов'ян. Оскільки вони говорили незрозумілою римлянам мовою, ті назвали їх **варварами**, що в перекладі з грецької означає «ті, що бурмочуть».

У IV–VII ст. десятки племен – величезні загони воїнів разом з дружинами, дітьми та майном – знялися з місць, де вони жили сотні років, і вирушили на освоєння нових земель у глиб Римської імперії. Це явище увійшло в історію як доба **Великого переселення народів**.

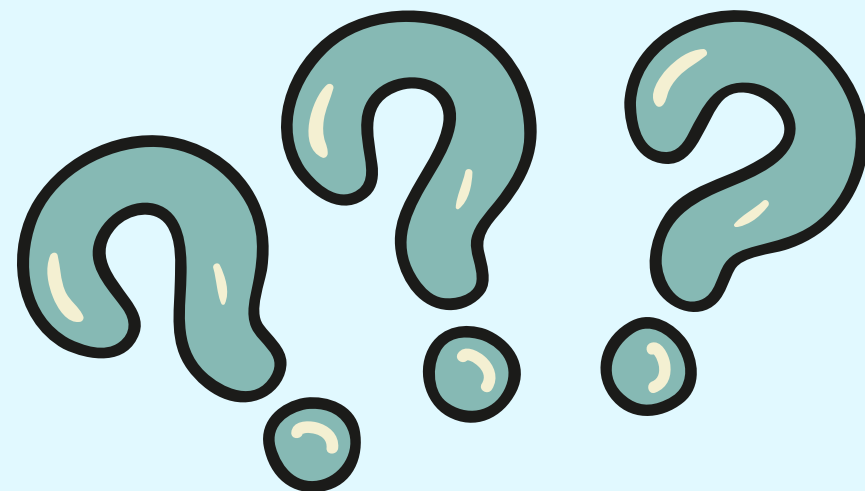


Поштовх до Великого переселення народів дали кочівники – **гуни**, які прийшли з далеких степів Азії. Вони змусили плем'я готів рушити від узбережжя Балтійського моря на південь – у Північне Причорномор'я.

Ті готські племена, які осіли в пониззі Дніпра, стали називати **остготами** (східними готами), а ті, що оселилися між Дністром і Дунаєм, – **вестготами** (західними готами). Античні автори писали, що близько 260 р. готи захопили міста-держави Ольвію і Тіру й Боспорське царство та утворили державу в Північному Причорномор'ї.

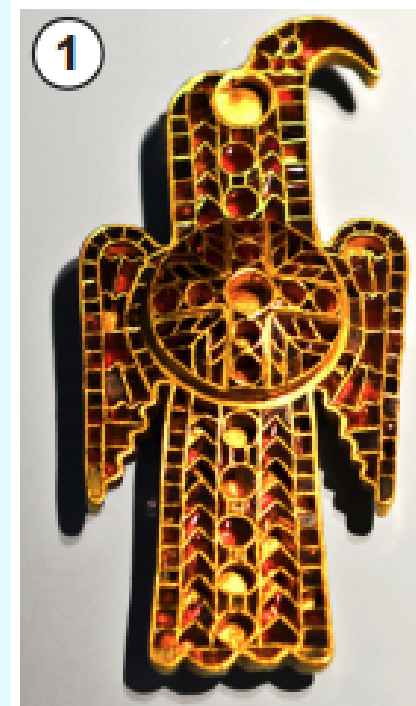
Пригадайте!

Що ви знаєте про античні міста-держави, залишки яких присутні на теренах сучасної України?



Розгляньте ілюстрацію. Золото – коштовний метал, тож хто міг бути власником / власницею таких прикрас?

Скарб Петроаси – золоті прикраси готів. IV–V ст.



Розгляньте ілюстрації. Для чого, на вашу думку, використовували брошки-фібули¹?

*1. Остготська фібула. V–VII ст.
2. Слов'янська мідна брошка-фібула. Бл. 600–650 рр.*

Причини Великого переселення народів



Різде похолодання

Зростання кількості населення в результаті збільшення сільськогосподарської продукції після запровадження залізних знарядь праці

Тиск кочівників зі Сходу

Боротьба за владу та витіснення переможених за межі їхніх земель

Утворення військової знаті, яка прагнула здобичі та нових підвладних їй територій

Найбільшою групою народів у Європі були **слов'яни**. Є кілька версій походження цього слова – від назви якогось водоймища або ж від слова «слово» – оскільки ці народи розмовляли схожими мовами.



З найдавніших часів слов'яни займали територію між річками Вісла та Дніпро. Звідси в кінці V – на початку VI ст. вони почали розселятися Європою і посіли простори від річки Лаби (Ельби) до Волги, від Балтійського моря до Дунаю та Чорного моря. У творах римських учених слов'яни відомі як венеди.

З VI ст. виокремлюють уже три гілки слов'ян: венеди, анти та склавини. Про життя слов'ян нам відомо завдяки старанним і невтомним археологам та їхнім знахідкам.

Розгляньте ілюстрації. Про який рівень розвитку ремесел племен черняхівської культури вони свідчать?



Посуд. Черняхівська культура



Гребінець. Черняхівська культура

Після занепаду держави гунів у VI ст. анти та склавини разом з іншими варварськими народами постійно здійснювали військові походи, розселилися на величезному просторі Східної та Центральної Європи, оволоділи Балканським півостровом. З літопису дізнаємося, що територія сучасної України була рідною землею для семи союзів слов'янських племен.

поляни

древляни

волин'яни

білі хорвати

уличі

сівер'яни

тиверці



Стародавні римляни створили власну неповторну цивілізацію та заснували могутню імперію. Проте ще задовго до своєї загибелі Римська імперія вступила у смугу занепаду. З III ст. різко погіршився стан економіки: скорочувалися посівні площі, падала врожайність, завмирили торгівля і ремесла.



Серйозних змін зазнав і державний устрій Риму. Імператор вважався вже не першим серед рівних, а володарем, особою священною. У пригоді стало положення християнського вчення «Немає влади не від Бога».



Побачивши в новій вірі можливість обґрунтувати свою владу, імператор Костянтин Великий дозволив відкрито сповідувати християнство, а з 380 р. християнство було оголошено державною релігією.

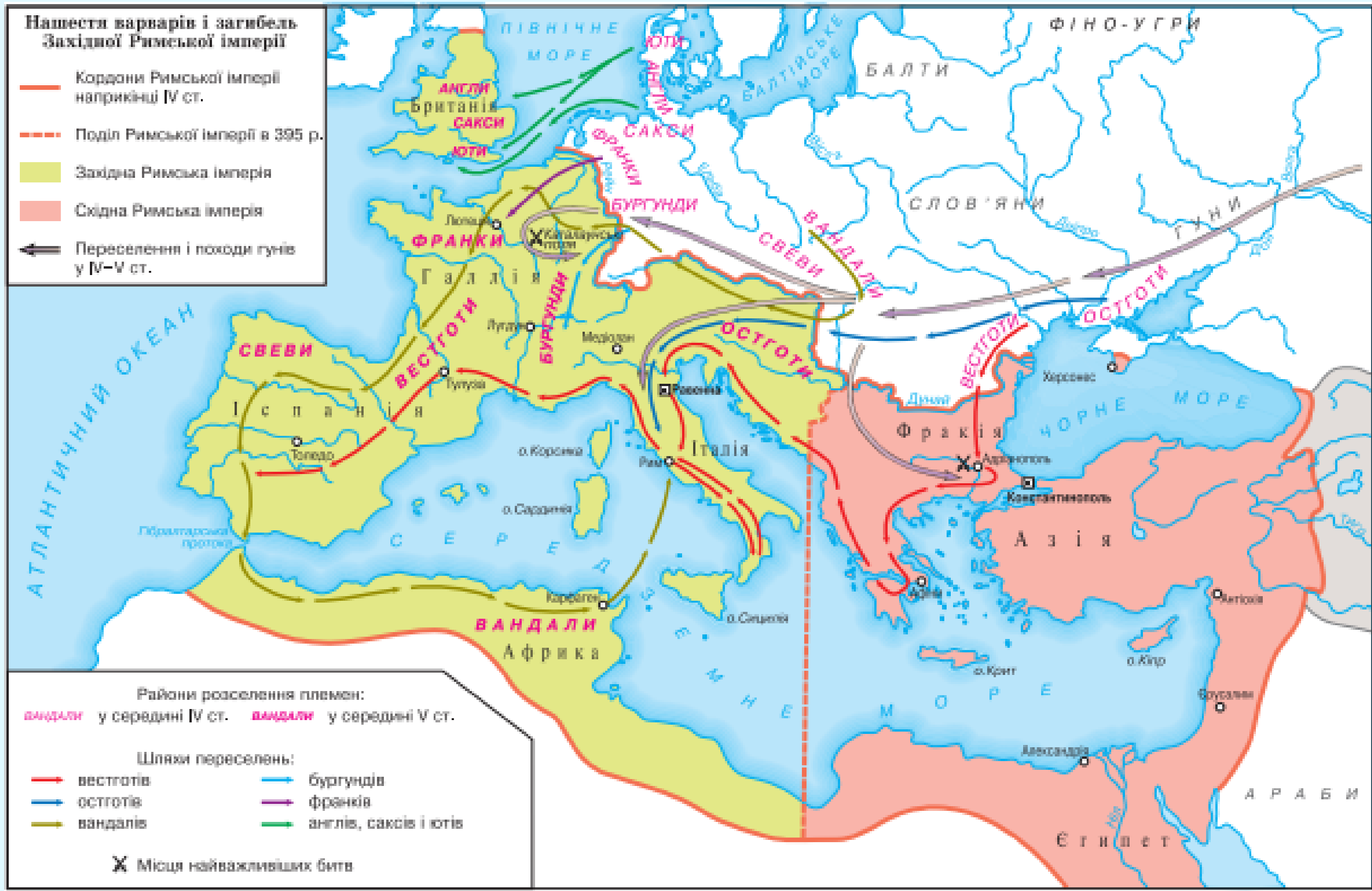
Подумайте!

Чому римляни в перші століття нової ери влаштовували гоніння на християн?

Зазнало змін і римське військо. Ті часи, коли воно складалося лише з повноправних римських громадян, пішли в забуття. Звичним стало набирати воїнів з варварів.

**Нашести варварів і загибель
Західної Римської імперії**

- Кордони Римської імперії наприкінці IV ст.
- Поділ Римської імперії в 395 р.
- Західна Римська імперія
- Східна Римська імперія
- ← Переселення і походи гунів у IV-V ст.



Райони розселення племен:
■ вандалів у середині IV ст. ■ вандалів у середині V ст.

- Шляхи переселень:
- вестготів
 - бургундів
 - остготів
 - франків
 - вандалів
 - англів, саксів і ютів

✕ Місця найважливіших битв

Землі, населені вестготами, франками та іншими племенами, вважалися власністю Римської імперії. Проте ці народи жили за своїми законами, тобто були політично незалежні від Риму, а часом навіть ворожі до нього.

У 476 р. римський уряд відмовився надати варварам нові землі. Стався заколот, який очолив командир германських найманців Одоакр.



Розгляньте ілюстрації. Опишіть зображення на аверсі¹ та реверсі².

Соліди (монети) Одоакра

Одоакр скинув з престолу останнього римського імператора Ромула Августула, а символи імператорської влади – діадему й пурпурну мантію – відправив до Константинополя.

Після загибелі Риму Велике переселення народів не припинилося.

У VI ст. тюркомовні вихідці з євразійських степів заснували на Середньому Дунаї могутній Аварський каганат, який тримав у страху всіх своїх сусідів. Так на теренах Європи оселилися різні за походженням, мовою та звичаями народи.



1. Що означає термін «міграція»?
2. Які племена називали варварами?
3. Чим було спричинене Велике переселення народів?
4. На які території розселилися слов'яни?
5. Які племінні слов'янські союзи мешкали на території сучасної України?
6. Як відбувався занепад Західної Римської імперії? Коли та як було скинуто останнього римського імператора?



1. Розгляньте карту «Нашестя варварів і загибель Західної Римської імперії». Які території сучасних Європи, Азії та Африки входили до складу Західної Римської імперії, які – складала Східну Римську імперію? Визначте шляхи переселення та походів гунів у IV–V ст.



2. Скориставшись посиланням або QR-кодом, візьміть участь в онлайн-вікторині «Народження середньовічної Європи». **<https://cutt.ly/xwdJ05Y>**



Скориставшись посиланням або QR-кодом, перегляньте відео «Велике переселення народів та його наслідки». За допомогою прийому «Мікрофон» сформулюйте значення Великого переселення народів для всесвітньої історії. **<https://cutt.ly/MwdJ6DtT>**

