

## ЗНАЙОМСТВО З ПІДРУЧНИКОМ



**Завдання дослідницького характеру**



**Самостійний пошук та аналіз інформації**



**Встановлення взаємозв'язків та закономірностей у природі**



**Розв'язання проблем природничого змісту**



**Робота в групі або парі**



Рубрика **«Україна й українці у світі»** – вашу увагу акцентовано на важливих фактах про нашу країну та досягненнях українців у різних сферах життя.



Рубрика **«Клуб мандрівників»**. Тут розміщено додатковий цікавий матеріал.



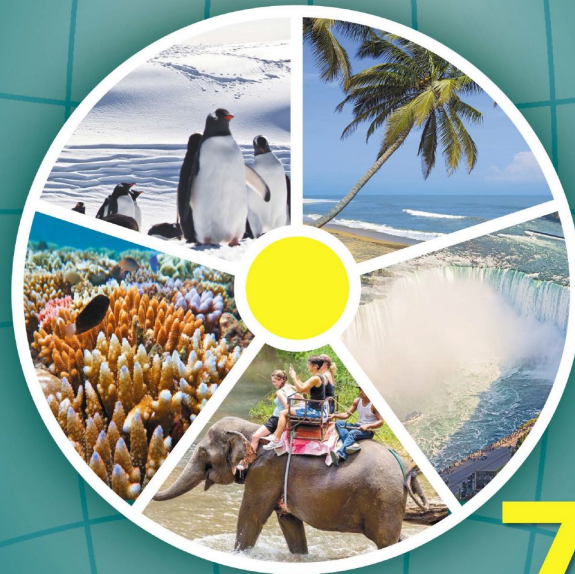
Рубрика **«Дивовижні факти»**. Тут розміщено додатковий цікавий матеріал.

Гене́за

Тетяна Гільберг  
Андрій Довгань  
Валерій Совенко

НОВА УКРАЇНЬСЬКА ШКОЛА

# ГЕОГРАФІЯ



7  
КЛАС



# Вступ

## § 1. Як влаштована наша планета Земля

## § 1. ЯК ВЛАШТОВАНА НАША ПЛАНЕТА ЗЕМЛЯ



Що таке материки?  
Це стирчать Земні боки!  
У планети шість боків,  
Шість боків-материків!  
Ось Євразія велична.

Там Америка Північна  
І Америка Південна.  
Тут Австралія зелена.  
Є ще Африка спекотна  
Й Антарктида заходна.

Наталя Карпенко,  
українська поетеса, педагог



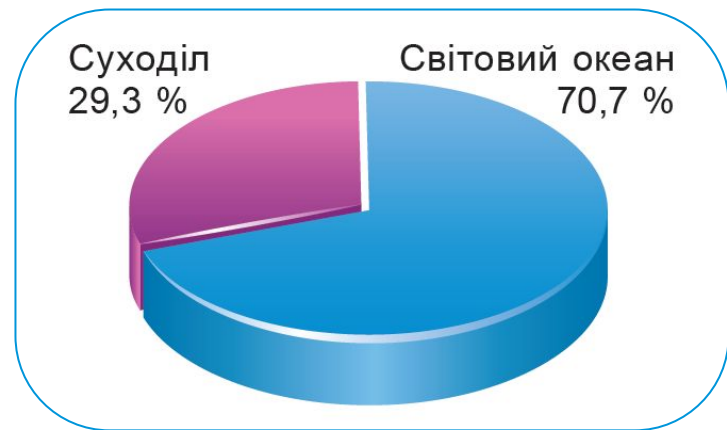
- Покажіть на карті материки, які згадуються у вірші *Н. Карпенко*.
- Скільки є материків? Який материк найбільший? А який найменший?
- Скільки на Землі океанів? Покажіть їх на карті.
- Які ви знаєте частини світу? У якій частині світу ви проживаєте?

# § 1. ЯК ВЛАШТОВАНА НАША ПЛАНЕТА ЗЕМЛЯ



## Що таке материк

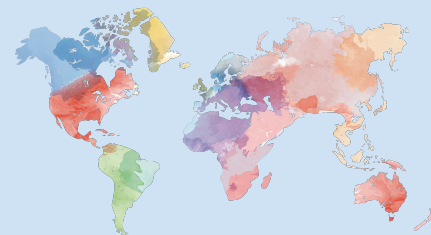
Площа поверхні земної кулі становить 510,2 млн км<sup>2</sup>. Її складають материки й океани. Материки разом з островами утворюють суходіл, який займає 29,3 % поверхні Землі.



Співвідношення площ суходолу і Світового океану →



**Дивовижні факти.** Більша частина материків розташована в Північній півкулі, де вони займають понад 67 % площі поверхні всього суходолу і 39 % площі поверхні півкулі.



## § 1. ЯК ВЛАШТОВАНА НАША ПЛАНЕТА ЗЕМЛЯ



### Що таке материк

Материки – великі масиви земної кори, більша частина поверхні яких виступає над рівнем Світового океану у вигляді суходолу, а країни розташовані нижче рівня океану. Підставою для визначення суходолу як материка є наявність загальної потужності земної кори до 35-45 км і наявність так званого гранітного шару. Материки з усіх боків омиваються водою.



*Користуючись різними джерелами інформації, з'ясуйте походження слова «материк».*

*Установіть за малюнком, який материк має найбільшу площу, а який – найменшу.*



*Розподіл площі суходолу за материками*

## § 1. ЯК ВЛАШТОВАНА НАША ПЛАНЕТА ЗЕМЛЯ

### Що таке материк



Упізнайте материк за силуетом (виконайте [вправу](#) онлайн). Подумайте, чим різняться материки. Порівняйте Північну і Південну півкулі. З'ясуйте, які між ними відмінності.



Об'єднайте материки у групи за географічним положенням: південні, північні. Зобразіть схематично у зошиті.



**Рекомендовані онлайн-ресурси:**

[Віртуальний глобус](#)

# § 1. ЯК ВЛАШТОВАНА НАША ПЛАНЕТА ЗЕМЛЯ

## Чим континент відрізняється від материка

«Континент» і «материк» є близькими за своїм значенням термінами, але мають певні відмінності:

- ✓ *материк* – більша та масивніша ділянка суходолу, тоді як розміри *континенту* переважно менші (але у деяких випадках континент може бути і більшим за материк);
- ✓ *материк* завжди омивається океаном з усіх боків, якщо якась частина не омивається океаном, це *континент*;
- ✓ околиці *континенту* завжди розташовані нижче рівня океану, у *материка* такого не буває.



Порівняйте поняття «материк» і «континент». Що між ними спільного і чим вони відрізняються? Зобразіть схематично у зошиті.

# § 1. ЯК ВЛАШТОВАНА НАША ПЛАНЕТА ЗЕМЛЯ

## Чим континент відрізняється від материка

### Словничок

*Континент* – це велика ділянка суходолу, яка може омиватися водою не з усіх боків (частіше омивається водою з двох або трьох боків).

Більшість учених виділяють шість континентів (Північна Америка, Південна Америка, Африка, Євразія, Австралія, Антарктида). Але існують теорії, в яких обґрунтовується інша їх кількість.



Ознайомтеся з [інформацією](#) про іншу кількість материків (підручник, С. 5).



На думку вчених, о. Нова Зеландія заслуговує право називатися континентом. Використовуючи [інформацією](#), наведіть докази того, що Нова Зеландія знаходиться на континенті Зеландія.





## § 1. ЯК ВЛАШТОВАНА НАША ПЛАНЕТА ЗЕМЛЯ

### Що таке частина світу

#### Словничок

*Частини світу* – історично сформовані регіони Землі, що включають материки або їхні великі частини разом із прилеглими островами. Це поняття історико-культурне.

Частин світу є шість.

Континент Євразія складається з двох частин світу – Європи й Азії, а частина світу Америка розташована на двох материках – Південна Америка й Північна Америка.

До того ж частини світу включають і приєднані до них острови, тому, хоч і не існує материка Океанія, відповідні острови входять до частини світу Австралія та Океанія.

Частини світу

*Частини світу*

# § 1. ЯК ВЛАШТОВАНА НАША ПЛАНЕТА ЗЕМЛЯ

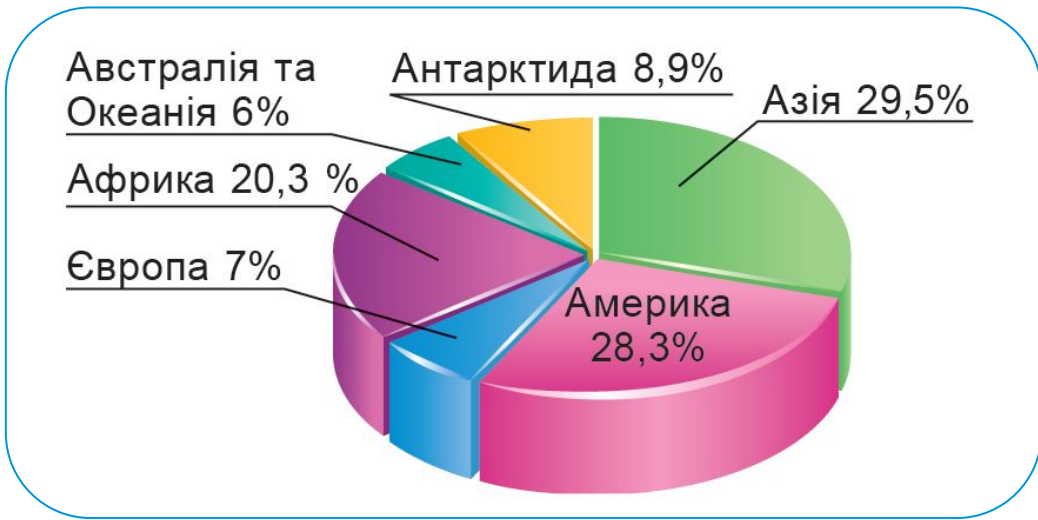


## Що таке частина світу



*Розгляньте малюнок.*

*Порівняйте частини світу за площею (виконайте [вправу](#) онлайн). Запишіть у зошит частини світу у порядку збільшення їхніх площ.*



*Співвідношення частин світу за їхньою площею (у %)*



### **Україна й українці у світі.**

На початку ХХ ст. найбільше українців переселилося до країн Північної та Південної Америки. Кількість українців та осіб українського походження у Сполучених Штатах Америки становить близько 1,2 млн.

## § 1. ЯК ВЛАШТОВАНА НАША ПЛАНЕТА ЗЕМЛЯ



### З яких частин складається Світовий океан

Друга назва Землі – «блакитна планета» – з'явилася не випадково. Коли перші космонавти побачили планету з космосу, вона постала перед ними саме в такому кольорі.



*Як ви гадаєте, чому планета здалася блакитною, а не зеленою?*



*Розгляньте відео американського астронавта Ренді Бресника.*

*Чи видно обриси материків і океанів?  
Поділіться своїми враженнями.*



*Як Земля виглядає з космосу*

## § 1. ЯК ВЛАШТОВАНА НАША ПЛАНЕТА ЗЕМЛЯ

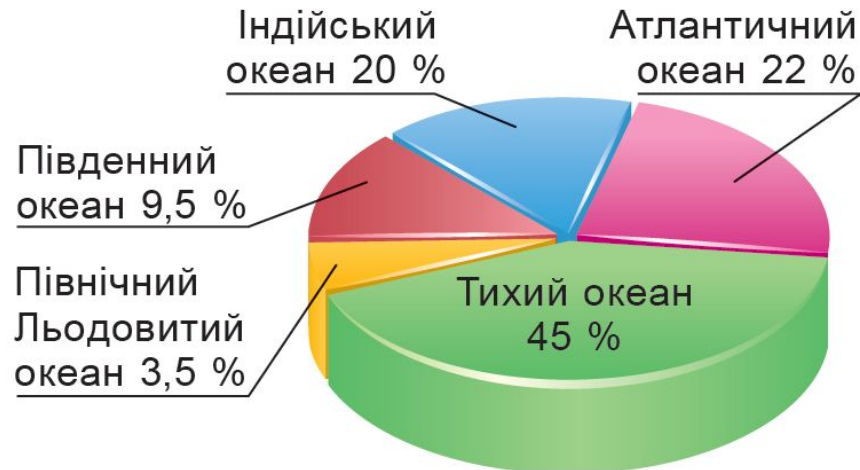
### З яких частин складається Світовий океан

Світовий океан займає 361,1 млн км<sup>2</sup>, що становить 70,7 % площі земної поверхні ([мал. «Співвідношення площ суходолу і Світового океану»](#)). Материки ділять його на п'ять океанів. Назвіть їх і покажіть на фізичній карті світу.

#### Словничок

Частини Світового океану, які розміщені між окремими материками, називають *океанами*.

Межі зіткнення поверхні океанів і морів з поверхнею суходолу називають *береговою лінією*.



Співвідношення площі частин Світового океану (у %)



Рекомендовані онлайн-ресурси:  
[Віртуальний глобус](#)

# § 1. ЯК ВЛАШТОВАНА НАША ПЛАНЕТА ЗЕМЛЯ

## З яких частин складається Світовий океан

Найглибшою ділянкою Світового океану є Маріанський жолоб (11 022 м) у Тихому океані.

Меншими частинами Світового океану є моря, затоки і протоки.

Океани мають великий вплив на формування природних умов материків і прилеглих до них островів.



*Наведіть приклад впливу океанів на природу материків.  
Поясніть.*



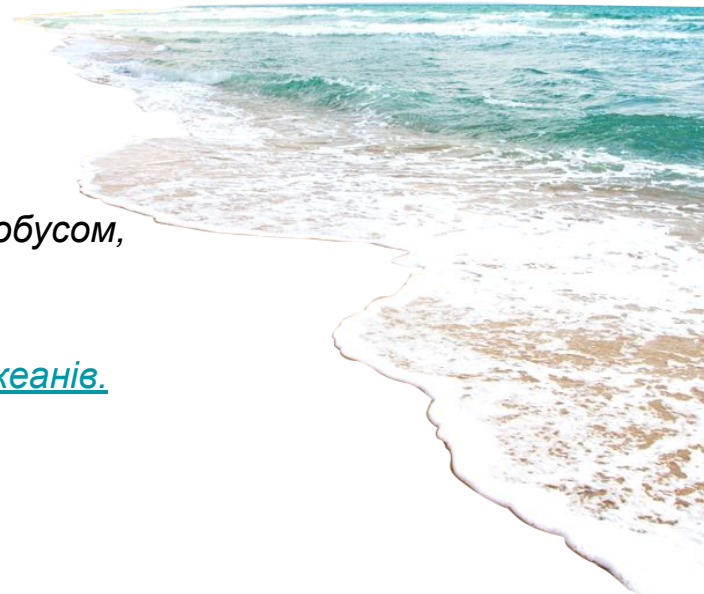
*Дослідіть, користуючись фізичною картою світу або глобусом,  
яка паралель проходить тільки по океанах.*



*Подивіться відео [«Співвідношення на Землі суходолу та океанів.  
Материка та частини світу»](#).*



**Рекомендовані онлайн-ресурси:**  
[Віртуальний глобус](#)



## § 1. ЯК ВЛАШТОВАНА НАША ПЛАНЕТА ЗЕМЛЯ



### ПРАКТИЧНА РОБОТА.

#### Порівняльна характеристика частин Світового океану

1. Користуючись різними джерелами інформації, складіть порівняльну характеристику частин Світового океану. Заповніть у зошиті [таблицю «Океани Землі»](#).

Назва океану	Площа, млн. км <sup>2</sup>	Глибина		Які материки омиває
		середня	найбільша	

2. Знайдіть на фізичній карті світу в атласі материки, частини світу і визначте їхню берегову лінію.

3. Підпишіть на контурній карті світу найбільші півострови, острови, моря і затоки.

## § 1. ЯК ВЛАШТОВАНА НАША ПЛАНЕТА ЗЕМЛЯ

### Перевіряємо себе

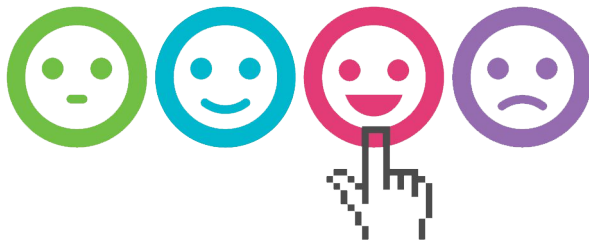
1. Назвіть материки й океани, які перетинає екватор.
2. Чим відрізняються материки від континентів?
3. Покажіть на фізичній карті світу материки, які розміщені тільки у Північній і тільки у Південній півкулях.

Оцініть свою роботу на уроці, давши відповідь на запитання:

*Що було цікавим?*

*Що було складним?*

*Що засвоїли найкраще?*



# § 1. ЯК ВЛАШТОВАНА НАША ПЛАНЕТА ЗЕМЛЯ



## Клуб мандрівників



Визначте в кілометрах ширину Атлантичного океану по екватору.



Рекомендовані онлайн-ресурси:

[Віртуальний глобус](#)

[Карта Атлантичного океану](#)

